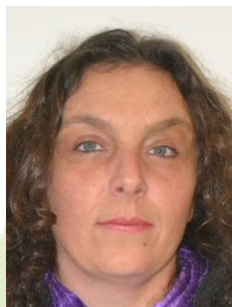


Les 23 agents recenseurs de Divonne-les-Bains



Hélène
ARLT



Susy
BELLENGHI



J-François
BERNASCONI



Jacques
CHIVOT



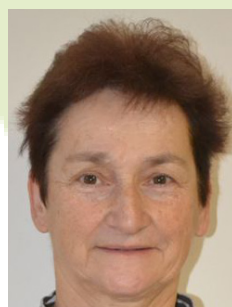
Magalie
CLAIRAULT



Jean
COURTIAL



Josette
DUBOST



Arlette
DUPENLOUP



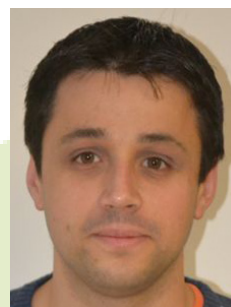
Magali
GALPAROLI



Sophia
KARA



Georges
LEROUX



Julien
LOUCHET



Béatrice
MARECHAL



Fanny
MOISAN



Simone
MONEYRON



Véronique
OLIVIER



Mohamed
OUGGAD



Irène
PONSOLLE



Martine
REY



Monique
TERRY



Evelyne
TOURNIER



Laurent
VEDIE



Fatima
WEHAND

Vu l'avis favorable du Conseil national de l'information statistique, et en application de la loi n°51-711 du 7 juin 1951 modifiée, cette enquête reconnue d'intérêt général et de qualité statistique, est obligatoire. Les réponses sont protégées par le secret statistique et destinées à l'élaboration de statistiques sur la population et les logements.

Visa n°2009A001EC du Ministre chargé de l'Economie, valable de 2009 à 2013.

En application de la loi n°2002-276 du 27 février 2002, l'enquête de recensement est placée sous la responsabilité de l'Insee et des communes ou des établissements publics de coopération intercommunale.

La loi n°78-17 du 6 janvier 1978 modifiée garantit aux personnes enquêtées un droit d'accès et de rectification pour les données les concernant. Ce droit peut être exercé auprès des directions générales de l'Insee.